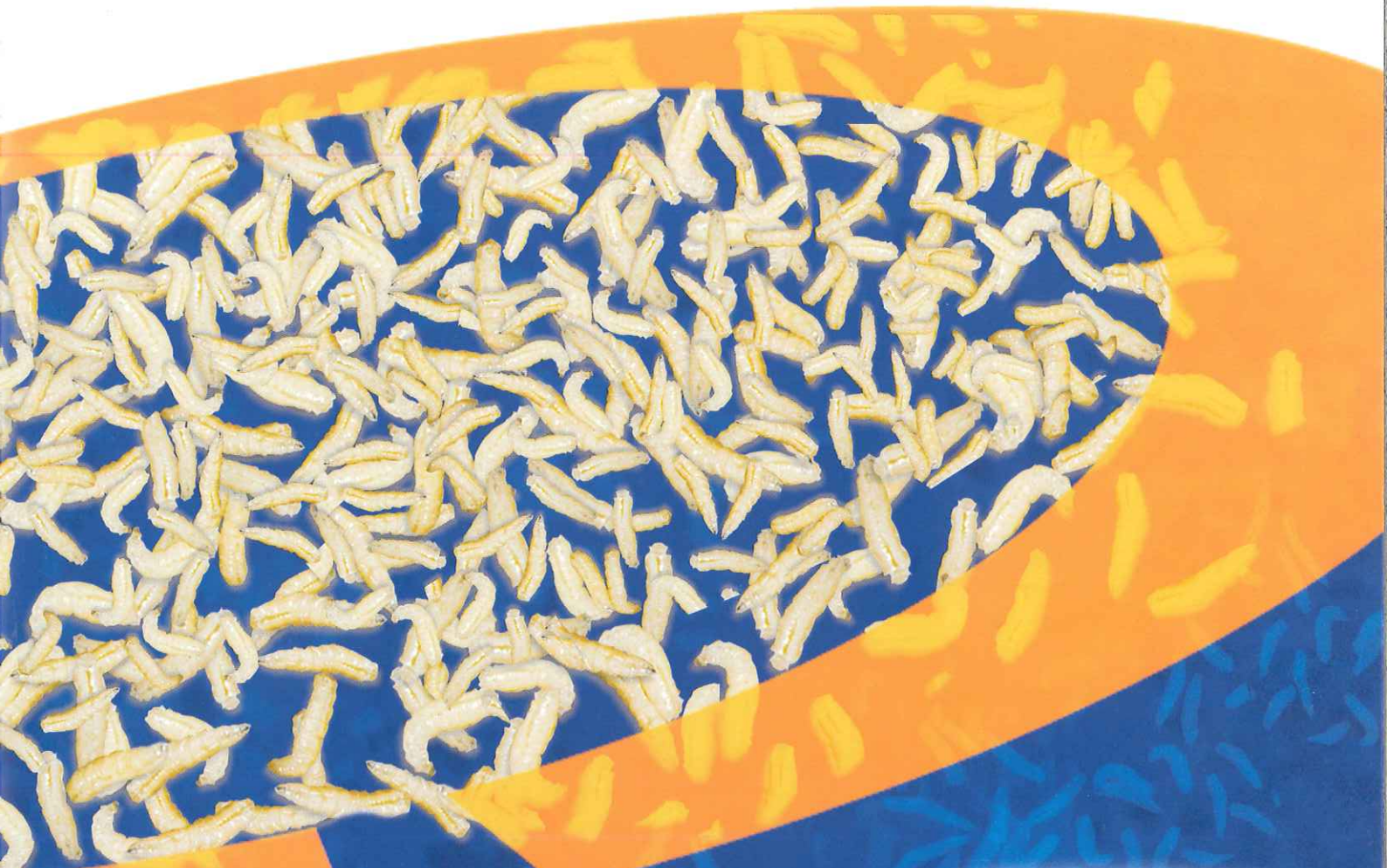




NEPOREX[®]
2SG

Éleveurs/Hygiène



**LE LARVICIDE
DE NOVARTIS SANTÉ ANIMALE
DE RÉFÉRENCE DEPUIS 20 ANS**

 **NOVARTIS**
SANTÉ ANIMALE

CETTE ANNÉE, NE VOUS LAISSEZ PAS SURPRENDRE ! OBSERVEZ BIEN LE DÉVELOPPEMENT DES LARVES ET TRAITÉZ À TEMPS



LARVICIDE pour traiter le problème de mouches et de mouchérons, à la source.

SPÉCIAL LARVES DE MOUCHES

Estimez vous même votre population de larves

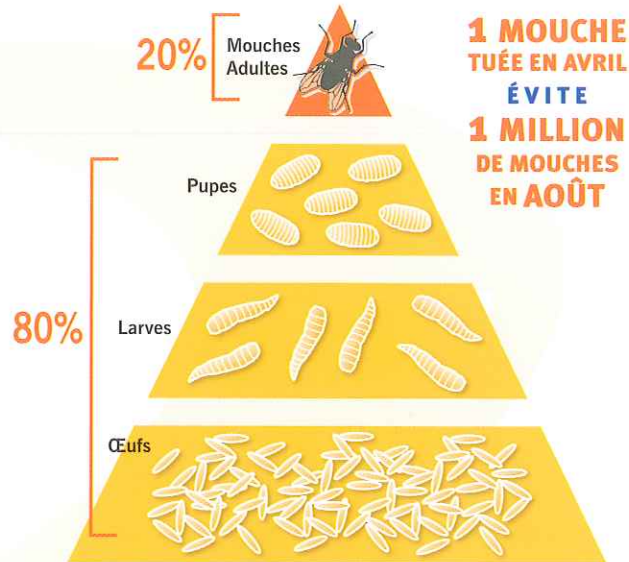
QUANTITÉ DE LARVES



4 FOIS LA POPULATION DE MOUCHES ADULTES QUE VOUS OBSERVEZ

RÉAGISSEZ !

Si les larves ne deviennent pas des mouches, les mouches ne seront pas un problème



SPÉCIAL VERS À QUEUE

Neporex® 2SG élimine aussi les vers à queue

Le traitement avec **Neporex® 2SG** doit avoir lieu avant que les larves ne commencent à se tortiller : si l'on attend le dernier stade larvaire, lorsqu'elles cherchent à migrer pour la pupaison, il est trop tard et on ne peut plus les combattre.

→ 1^{ère} ÉTAPE Éliminer la 1^{ère} génération de vers à queue

La période la plus propice pour agir se situe vers le mois de mai, selon les conditions climatiques : traiter alors toutes les surfaces de purin, lisier, ainsi que les canaux, conduites et réservoirs avec **Neporex® 2SG**. Il peut être appliqué en présence des animaux en évitant le contact direct avec les animaux pendant l'application (en évitant tout contact avec les abreuvoirs, mangeoires et autres parties destinées à recevoir les aliments). Répéter le traitement toutes les 6 semaines voire plus fréquemment en fonction de la température et de l'humidité ou dès que la couche de fumier ou de lisier a augmenté de 10 cm.

→ 2^{ème} ÉTAPE Éliminer la 2^{ème} génération de vers à queue

Recommencer le traitement en juin-juillet, selon les conditions météorologiques.

MÉTHODE D'APPLICATION ET DOSAGE

Neporex® 2SG se présente sous forme de granulés solubles dans l'eau

(contenant 2% de principe actif cyromazine).

QUELLE QUANTITÉ/QUELLE SUPERFICIE

Surface au sol	40 m ²	100 m ²	200 m ²	400 m ²	600 m ²	800 m ²
Quantité de NEPOREX® 2SG nécessaire	1 kg	2,5 kg	5 kg	10 kg	15 kg	20 kg

APPLICATION/DOSAGE

NEPOREX® 2SG	Application	Dosage	Surface au sol à traiter
Sur fumier sec	Arrosage	250g / 10 l d'eau *	10 m ²
Sur fumier humide	Pulvérisation	250g / 1 à 4 l d'eau *	10 m ²
Sur lisier ou fumier très humides	À la volée	250 g	10 m ²

*La quantité d'eau à utiliser favorise la pénétration du produit dans la couche supérieure du fumier dans laquelle se trouve les larves.



Il doit être appliqué selon différents modes opératoires :

→ dissous dans de l'eau et appliqué à l'arrosoir ou en pulvérisation

→ ou à la volée (sur lisier ou fumier très humides)

SA RÉMANENCE EST DE 4 À 6 SEMAINES

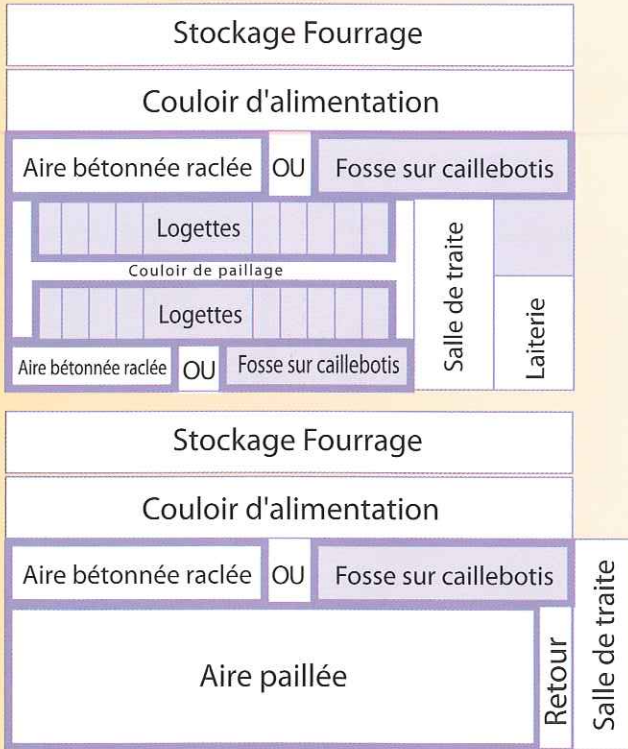


Éleveurs/Ruminants et Petits Ruminants

NEPOREX® 2SG RECONNU CONTRE LES LARVES DE MOUCHES ET DE MOUCHERONS

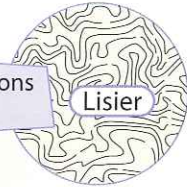


ZONES D'APPLICATION



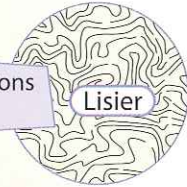
Zones à traiter avec Neporex® 2SG

Stockage des Déjections Lisier et Fumier



ÉPANDRE LES GRANULÉS À LA VOLÉE, SI PRÉSENCE DE VERS À QUEUE

Stockage des Déjections Lisier et Fumier

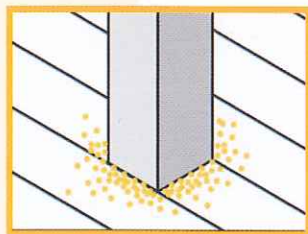


→ En cas de forte infestation, il est important de traiter la fosse à lisier ou d'épandre le fumier le plus loin possible de l'exploitation.

→ Pour les veaux et petits ruminants, il est préférable de traiter l'ensemble de la surface du sol.

POINTS STRATÉGIQUES À NE PAS OUBLIER

1 Zones humides autour des mangeoires et abreuvoirs



Traiter le tour des piliers et des poteaux

2 Zones périphériques des aires paillées et abreuvoirs sur 1 mètre de large



Des larves de mouches se trouvent souvent sous les mangeoires



Retrouvez la vidéo d'utilisation et d'application de Neporex® et des autres produits de notre gamme Bioprotection

← en élevage de brebis laitières

en élevage de vaches laitières →

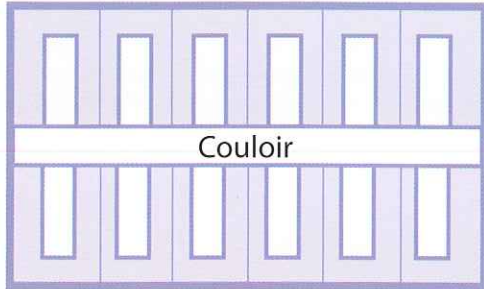




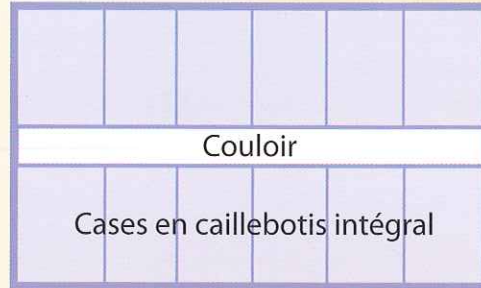
NEPOREX[®] RECONNU CONTRE LES LARVES DE MOUCHES
2SG ET DE MOUCHERONS



ZONES D'APPLICATION



MATERNITÉ



POST SEVRAGE/ ENGRAISSEMENT

 **Zones à traiter avec Neporex[®] 2SG**

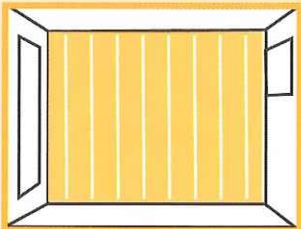
ZONES À SURVEILLER PARTICULIÈREMENT



- Dans les angles et le long des cases.
- Sous les auges ou sous les nourrisseurs.
- Dans les couloirs, entre les cases, les salles et sur le quai.
- Zones de stockage des fumiers et lisiers.
- Débris, tiques et croûtes flottant dans la fosse à lisier.
- Sous les caillebotis.

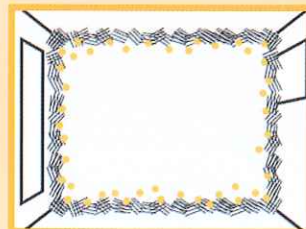
(POUR LES RUMINANTS, PETITS RUMINANTS ET PORCS)

3 Fumières

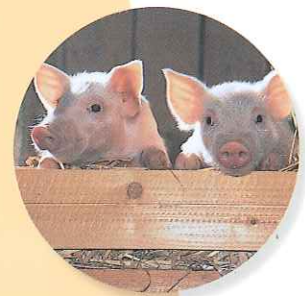


Dans les locaux équipés de caillebotis, traiter toute la surface

4 Zones où le fumier s'accumule et n'est pas piétiné par les animaux



Sur litières profondes, traiter les bords sur une largeur d'environ 50 cm, là où la litière n'est pas tassée par les animaux



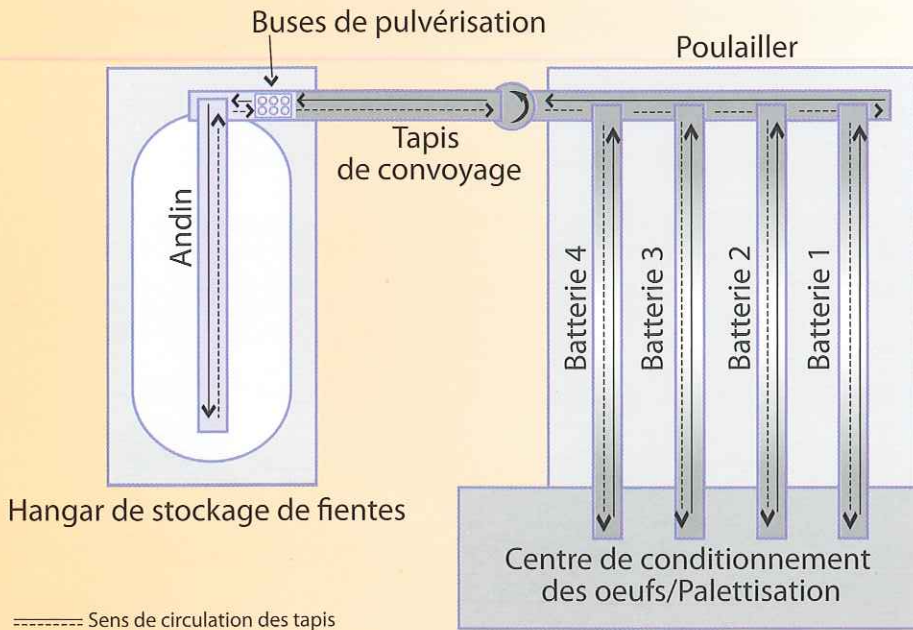
Retrouvez la vidéo d'utilisation et d'application de Neporex[®] et des autres produits de notre gamme Bioprotection en élevage de porcs →





ZONES D'APPLICATION

Exemple de configuration d'élevage de poules pondeuses en cages



----- Sens de circulation des tapis

**Zones à traiter
avec Neporex[®] 2SG**

ZONES À SURVEILLER PARTICULIÈREMENT

- Fientes accumulées sous les cages et les caillebotis.
- Fientes non éliminées par les racleurs ou les systèmes de nettoyage.
- Zones humides autour des abreuvoirs.
- Accumulations d'eau.
- Éliminer les aliments non consommés, moisis.
- Éliminer les volailles mortes.
- Éliminer les oeufs cassés

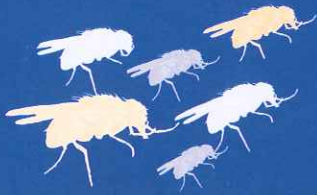


Retrouvez la vidéo d'utilisation et d'application de Neporex[®]
et des autres produits de notre gamme Bioprotection

← en élevage de poules pondeuses

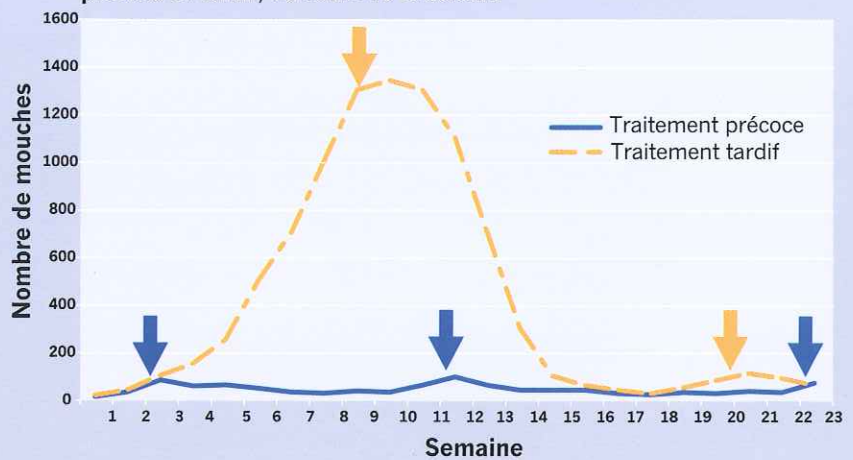
NEPOREX® 2 SG LE LARVICIDE DE NOVARTIS SANTÉ ANIMALE DE RÉFÉRENCE

LA PRÉVENTION reste la meilleure stratégie de lutte contre les mouches : utilisez un larvicide très tôt, dès les mois de février même si vous ne voyez pas encore des mouches adultes.



UTILISER LE LARVICIDE TÔT
DANS LA SAISON, ET CE, TOUT AU
LONG DE LA PÉRIODE À RISQUE
(DE FÉVRIER À SEPTEMBRE)
DE FAÇON RÉGULIÈRE

Exemple de début de traitement des larves de mouches avec Neporex® précoce et tardif, au cours de la saison.



RENOUVELER

TOUTES LES 4 À 6 SEMAINES

voire plus fréquemment, en fonction de la production de déjections, de la température, de l'humidité ou dès que la couche de fumier ou de lisier a augmenté de 10 cm.

NEPOREX®
2SG

